

Обучающий семинар для экспертов ГКЗ: Минеральные ресурсы: Стандарт CRIRSCO и Компетентное лицо

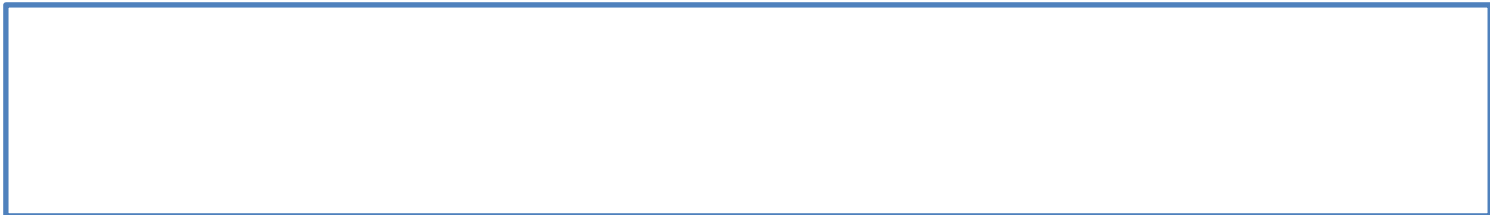
Докладчик: Марк Камподоник, Главный геолог по минеральным ресурсам, SRKUK

22 июня 2011 г.

Москва, Российская Федерация

Цели и задачи:

- CRIRSCO: Ключевые аспекты и определения, касающиеся Минеральных ресурсов
- Аудит и анализ оценок Минеральных ресурсов Компетентным лицом
 - Общая схема выполнения оценки Минеральных ресурсов
 - Качество данных и проверка данных
 - Двухмерное и трехмерное геологическое моделирование и моделирование содержаний полезных компонентов
 - Обоснование оценки ресурсов
- Классификация и составление отчетов о Минеральных ресурсах в соответствии с международными системами отчетности/CRIRSCO
 - Определение Измеренных, Выявленных и Предполагаемых ресурсов
 - Приемлемые уровни погрешностей
 - Оценка выдержанности геологии и содержаний в трехмерном формате
 - Влияние качества данных на классификацию ресурсов
 - Отчетность по ресурсам, имеющим разумные перспективы дальнейшей рентабельной отработки
 - Рекомендации по изменению категорий запасов, утвержденных ГКЗ
- Практические примеры



**Геологическая
изученность**

**Статистический и
геостатистический
анализ**

**Классификация
Минеральных ресурсов**

**Выдержанность
геологии и
содержания**

**Оценка количества
и качества**

**Оценка экономического
потенциала**

**Качество данных,
Обеспечение и
контроль качества**

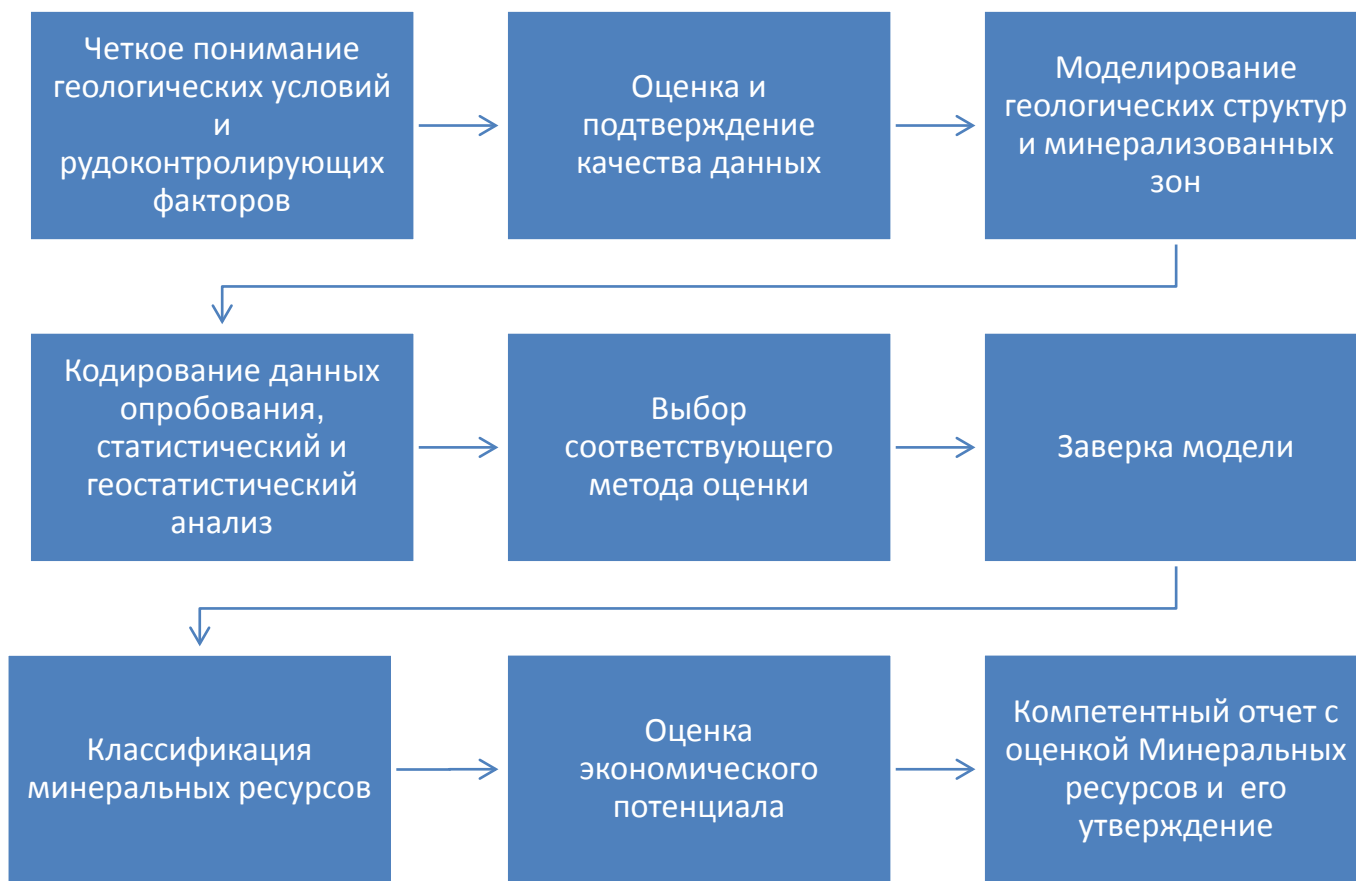
**Обоснование
оценок**

**Утверждение отчета
Компетентным лицом**

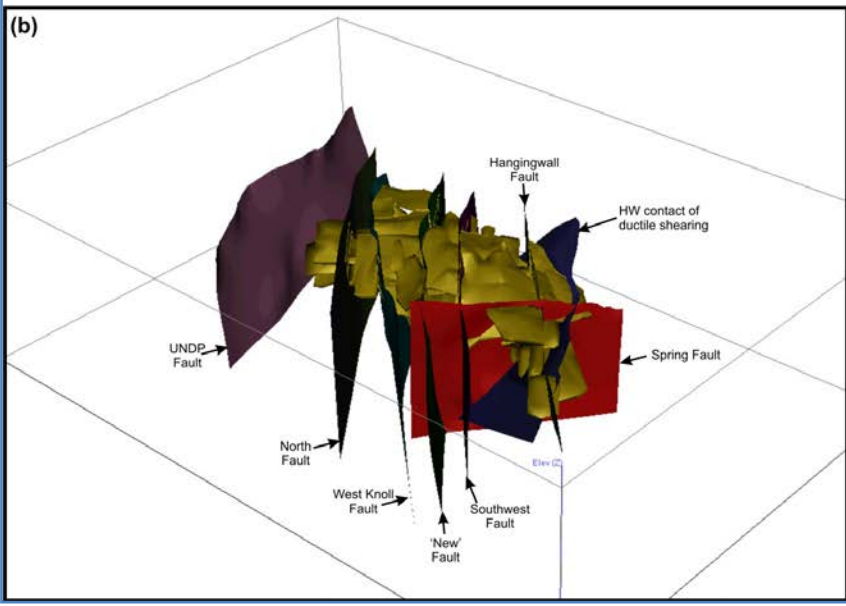
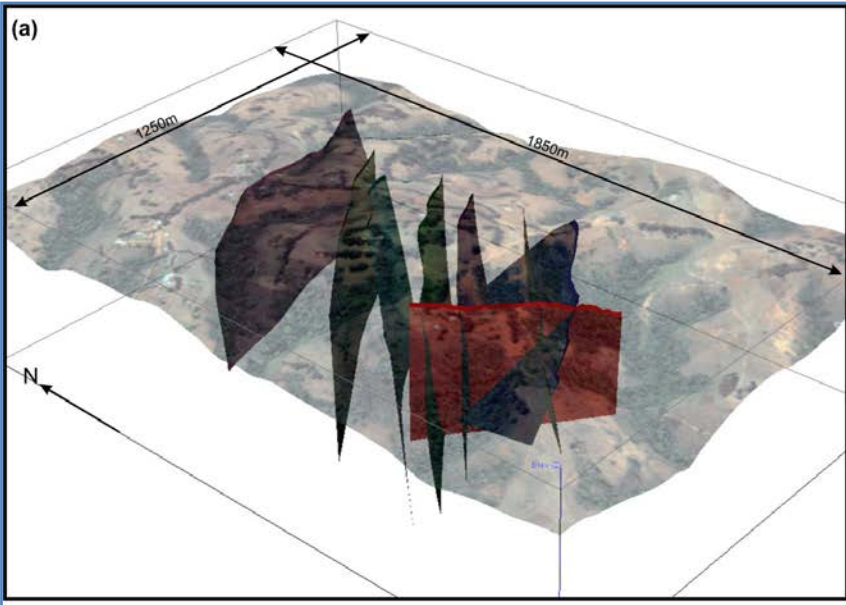
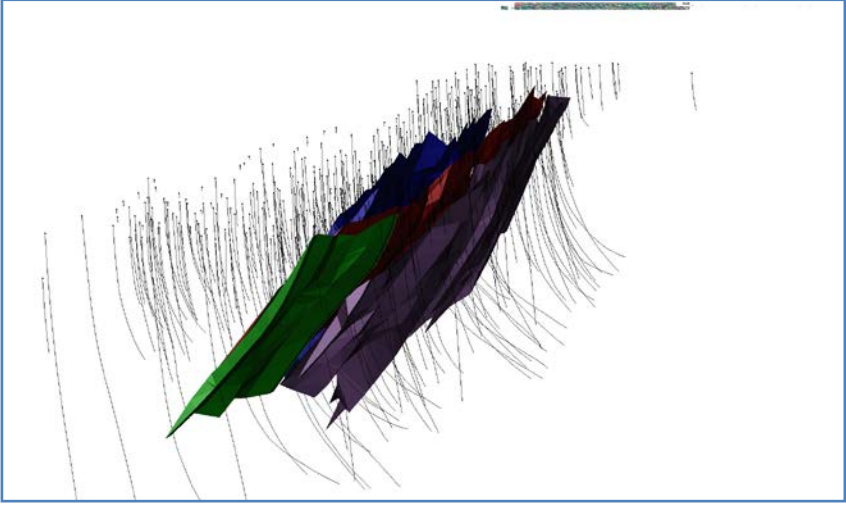
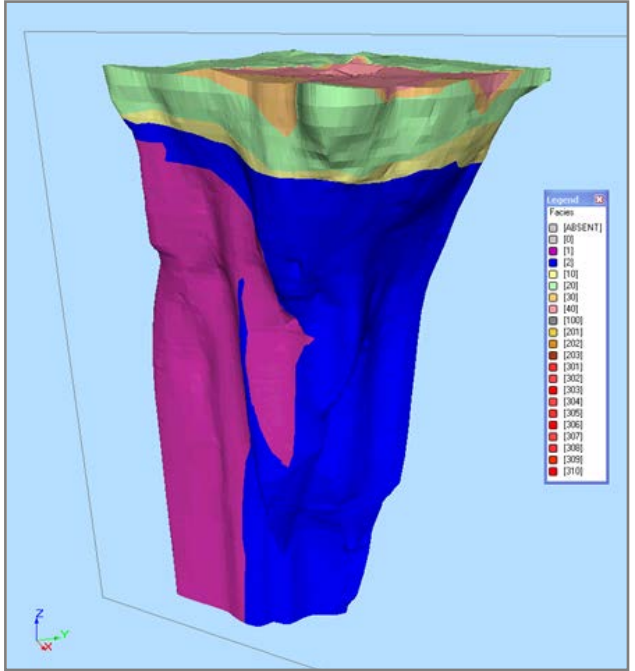
Аудит и анализ оценки Минеральных ресурсов Компетентным лицом (КЛ)

Важная рабочая/контрольная схема для Компетентного лица

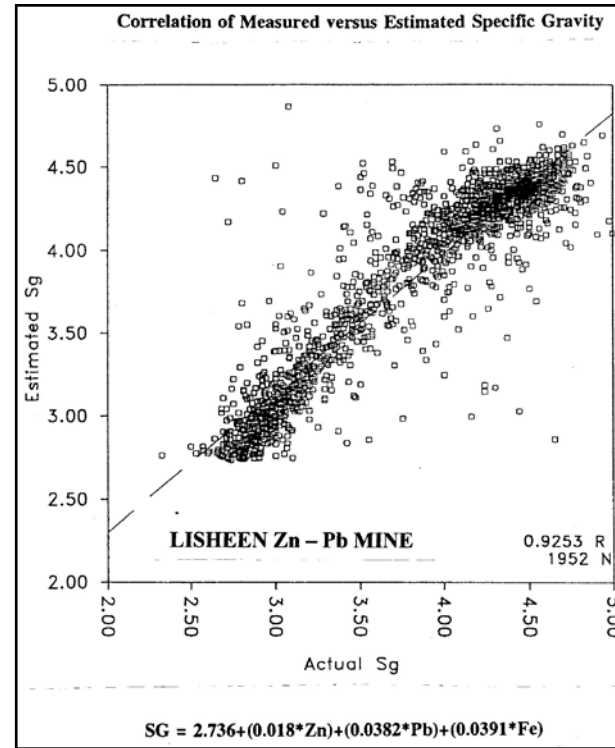
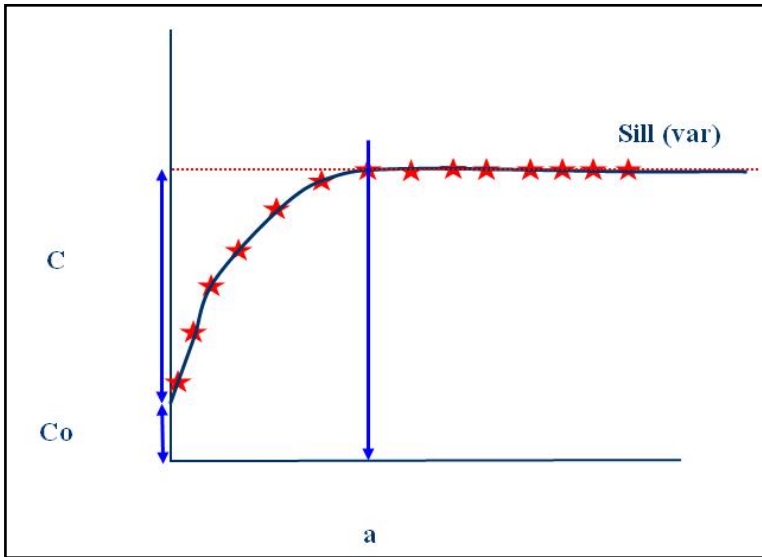
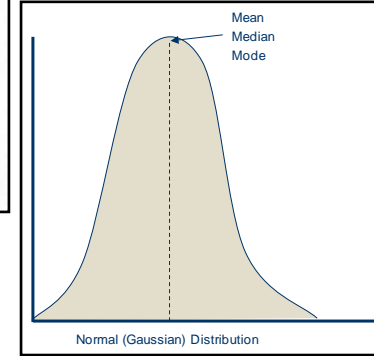
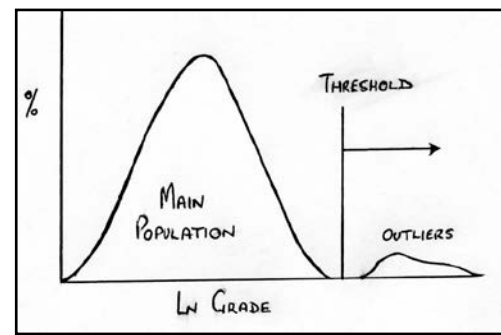
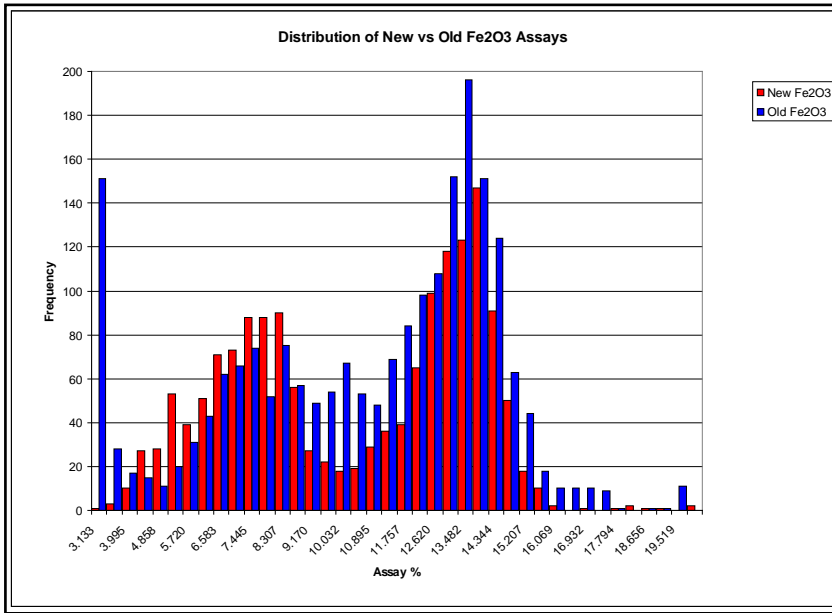
Общая схема оценки Минеральных ресурсов:



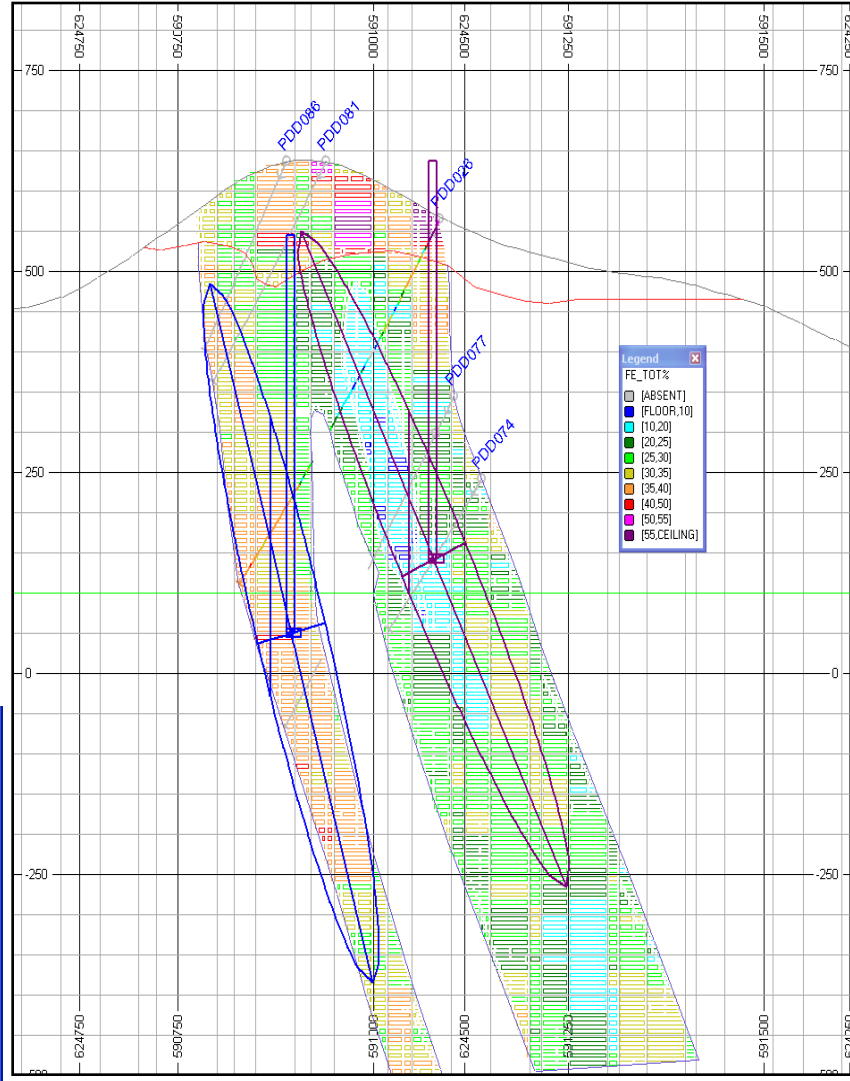
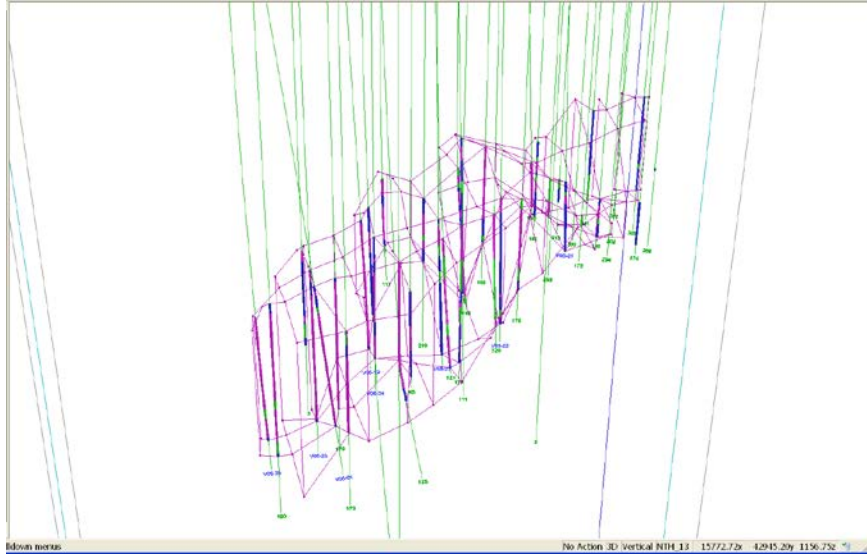
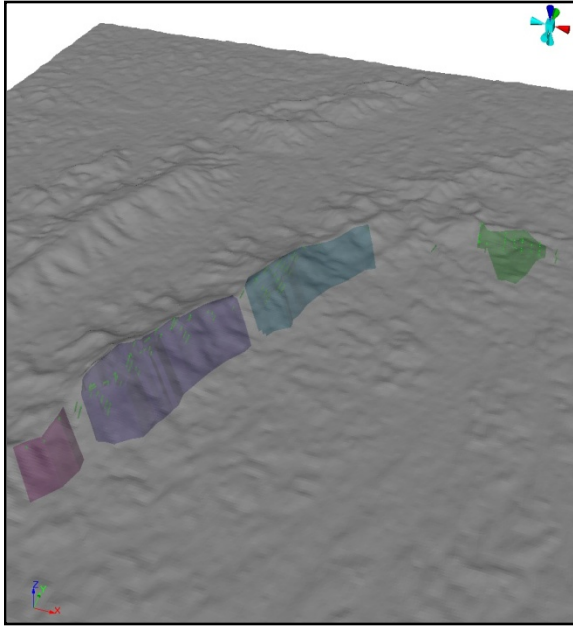
Рабочая схема может применяться к процессу утверждения отчета Компетентным лицом. Конкретные шаги будут определяться геологией, типом месторождения, видом минерального сырья и т.п.

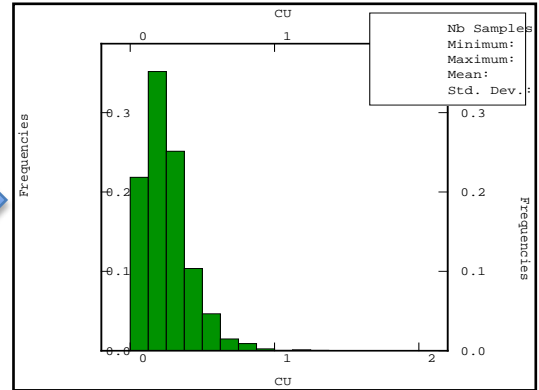
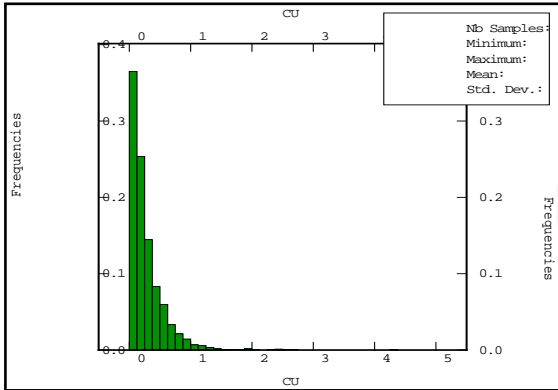
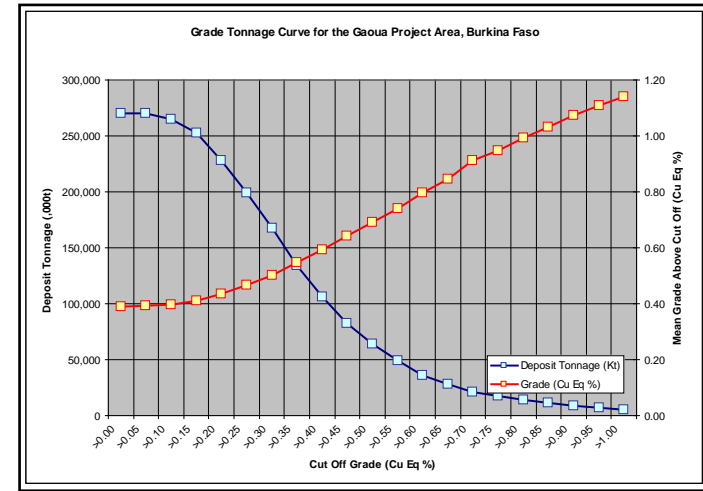
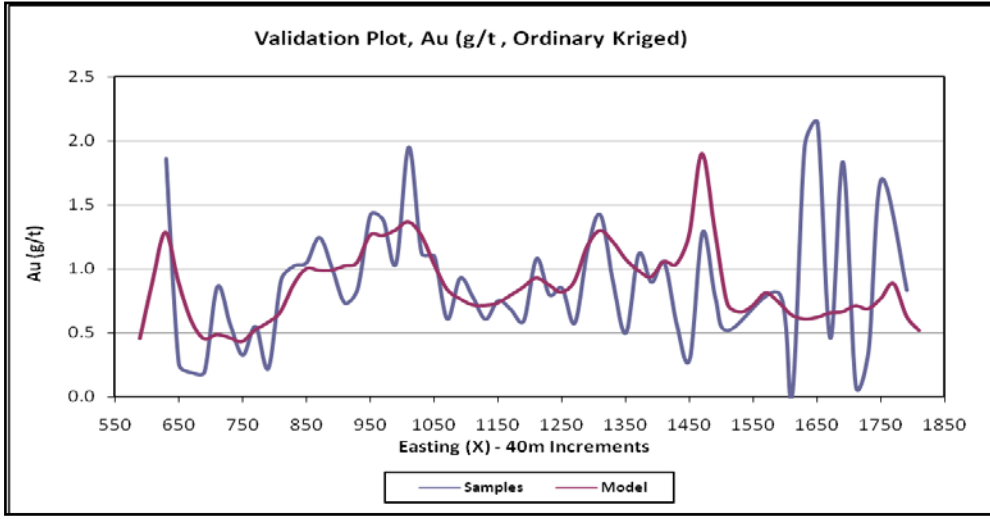


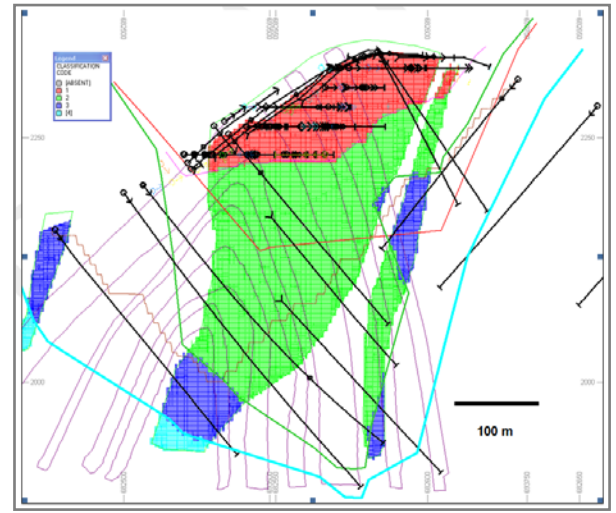
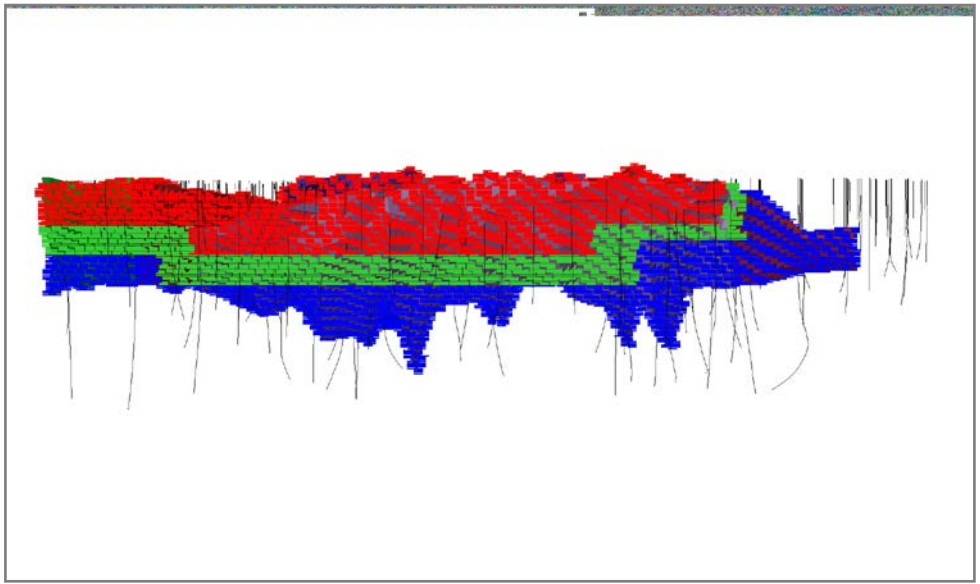
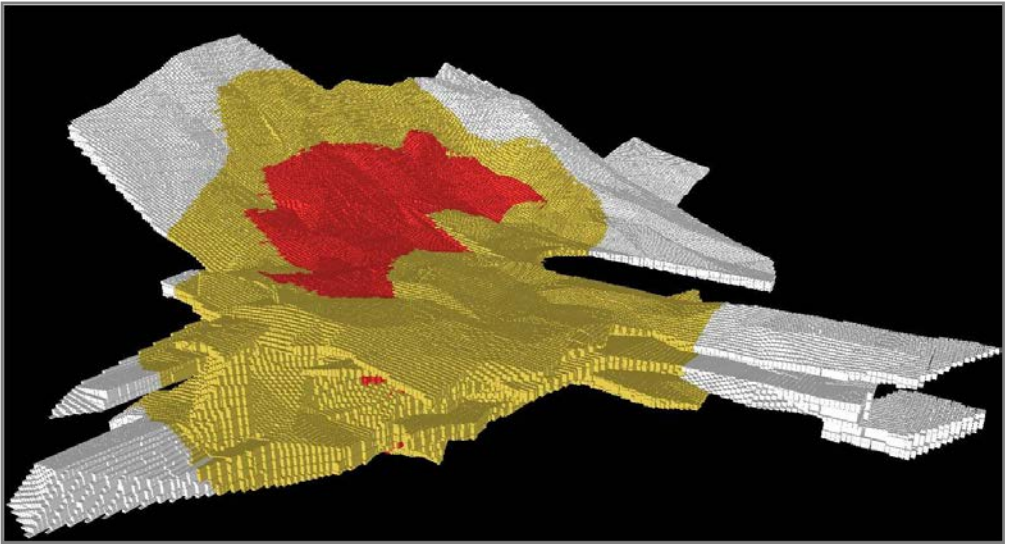
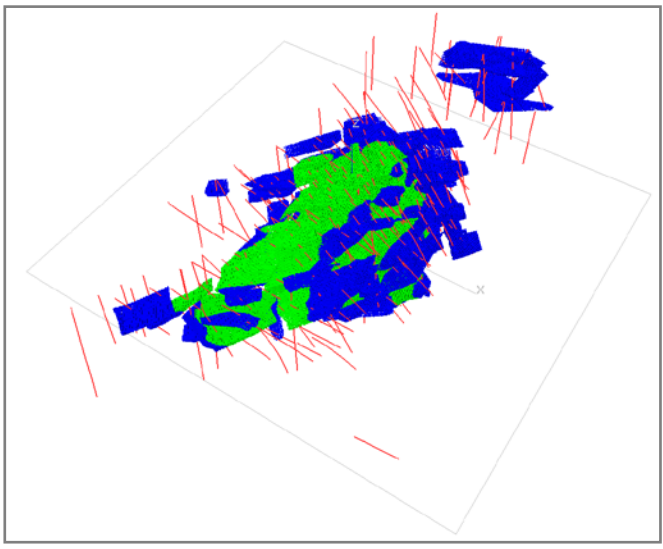
SRK: Mineral Resource, A CRIRSCO/CP Perspective



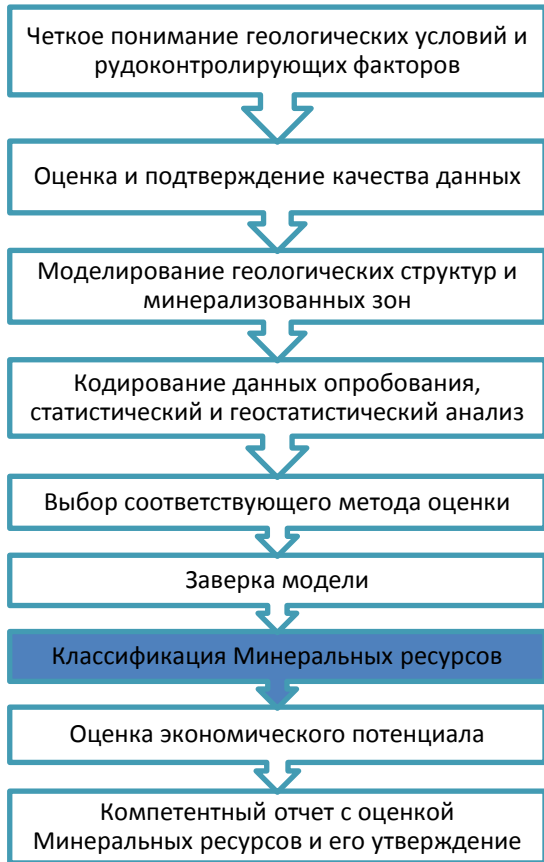
SRK: Mineral Resource, A CRIRSCO/CP Perspective







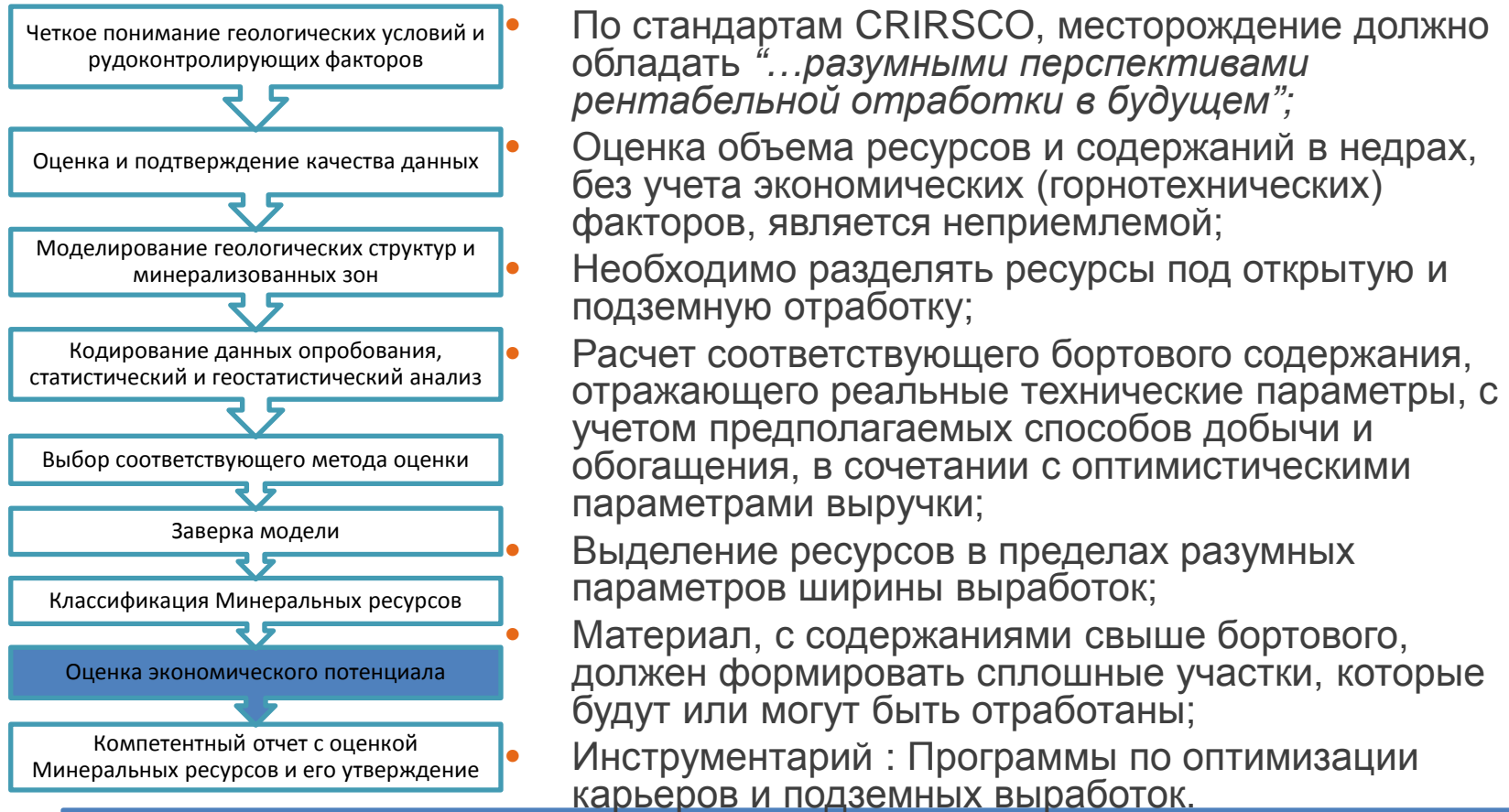
Классификация Минеральных ресурсов: Соображения КЛ



- Компетентное лицо должно принять взвешенное решение и оценить значимость ряда различных факторов:
 - Качества данных;
 - Количества (плотность) данных;
 - Геологической выдержанности;
 - Выдержанности содержаний;
 - Качества оценки содержаний, панелей, блоков;
 - Достоверности, с которой ресурсная модель может быть использована для формирования плана горных работ.

Классификация ресурсов зависит от ряда факторов, которые КЛ обязано учитывать при принятии взвешенного решения о достоверности, используя опыт при определении относительной значимости каждого фактора

Оценка экономического потенциала



Месторождение содержит Минеральные ресурсы, если такие ресурсы имеют *“...разумные перспективы рентабельной обработки в будущем..”*, в связи с чем необходимо учитывать экономические и горнотехнические условия

“Экономические условия необходимо учитывать на этапе оценки ресурсов, наравне с горнотехническими факторами”