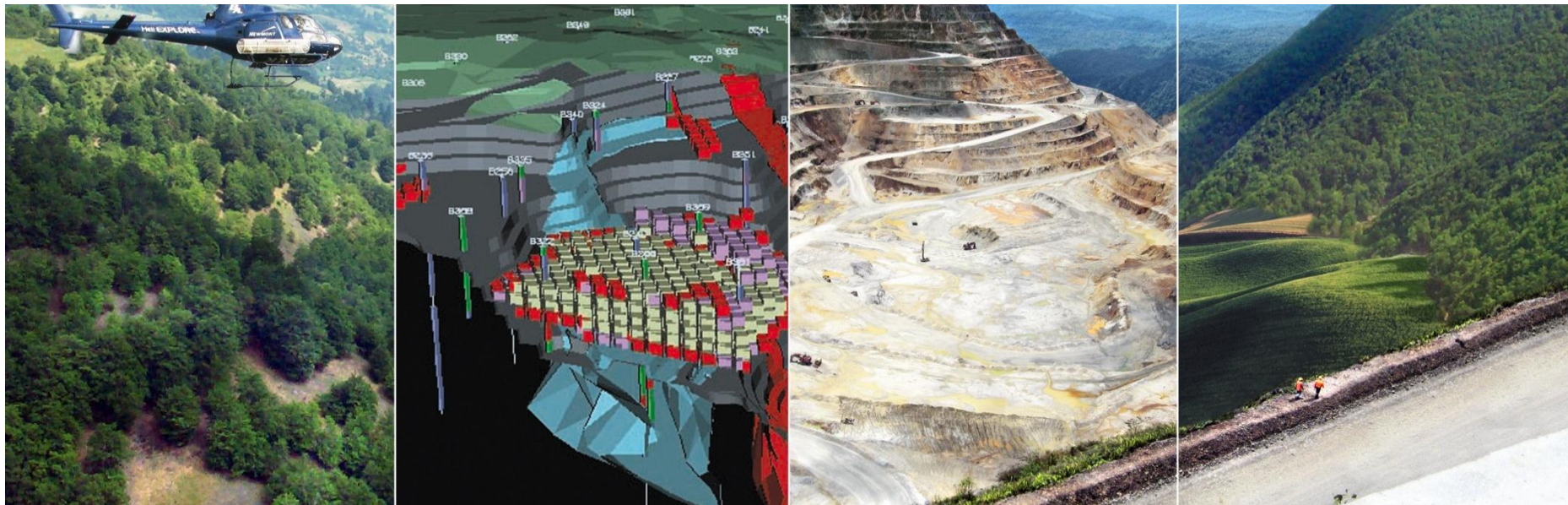


Планирование и стоимость закрытия рудника



**Фиона Сессфорд, Корпоративный консультант и Директор,
SRK UK**

Содержание

- Почему необходимо планирование закрытия рудника
- Процесс планирования закрытия
- Виды затрат на закрытие рудника и их использование



Что мы видим на практике?

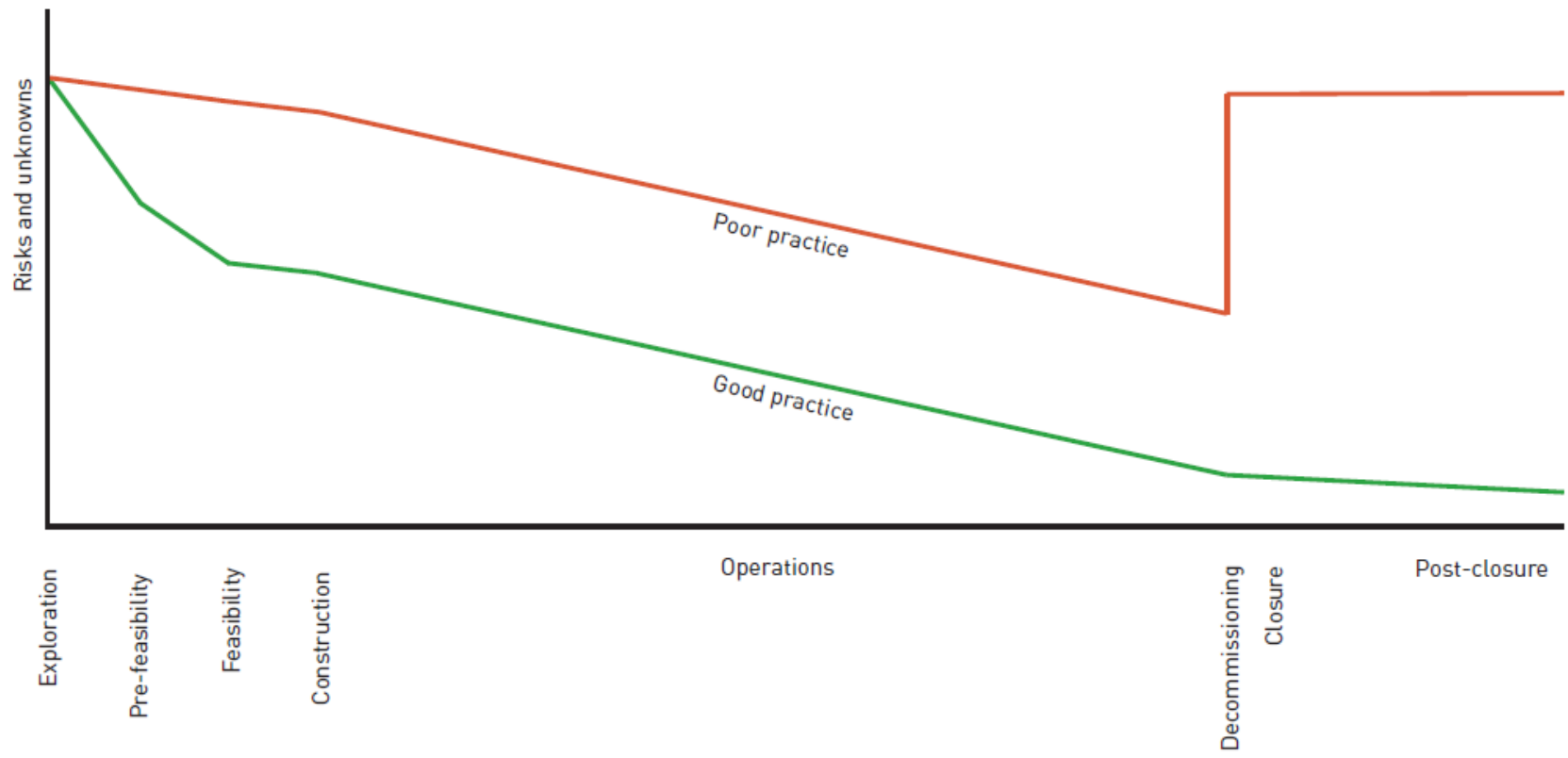
- Различия подходов к планированию закрытия и расчетам стоимости закрытия рудника
- Затраты часто недооценены
- Ограниченное участие заинтересованных сторон (государство, местное население, НПО, будущие землепользователи и т.д.)
- Недостаточное внимание социальным аспектам закрытия и создание позитивного наследия

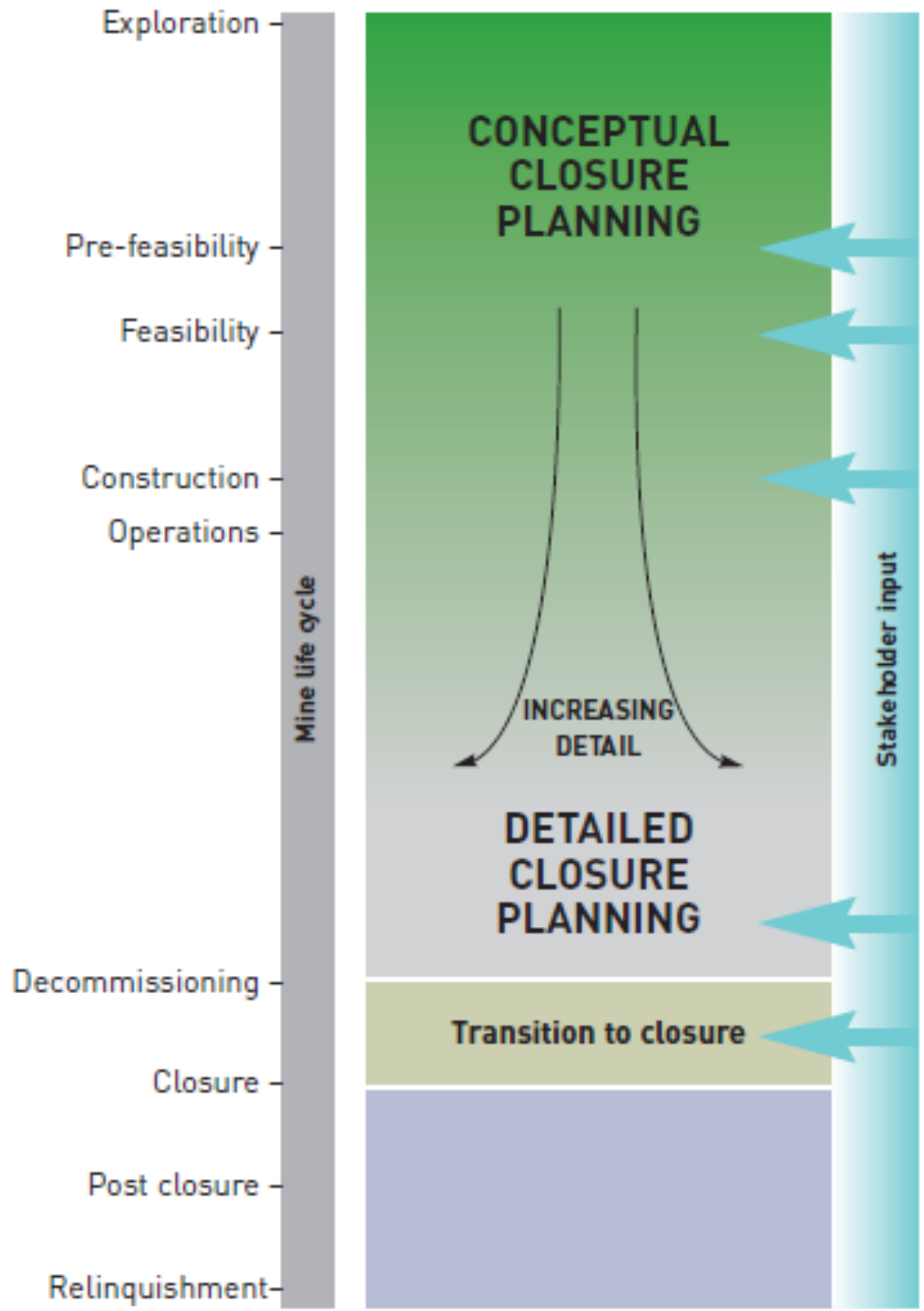
Риски плохого планирования закрытия:

- Высокая стоимость рекультивации опасных или загрязненных зон
- Недостаток финансовых средств
- Отсутствие учета предложений по закрытию от заинтересованных сторон

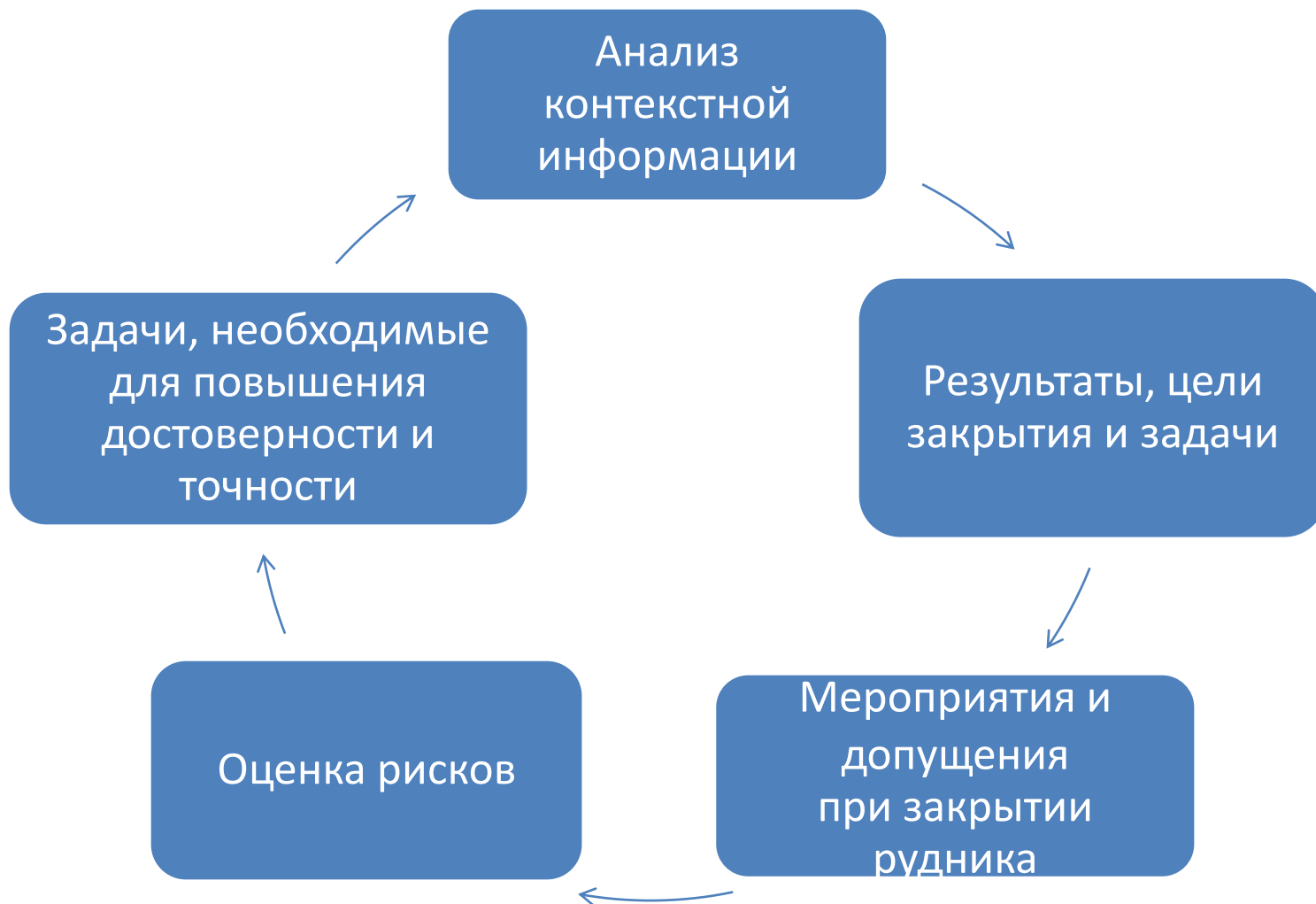
Почему необходимо планирование закрытия рудника?

- Заблаговременное выявление проблем и рисков
- Постепенное сокращение потенциальных сокращений
- Эффективное участие заинтересованных сторон
- Снижение риска несоблюдения законодательства
- Более высокая точность расчета затрат на закрытие
- Соответствующее финансовое резервирование



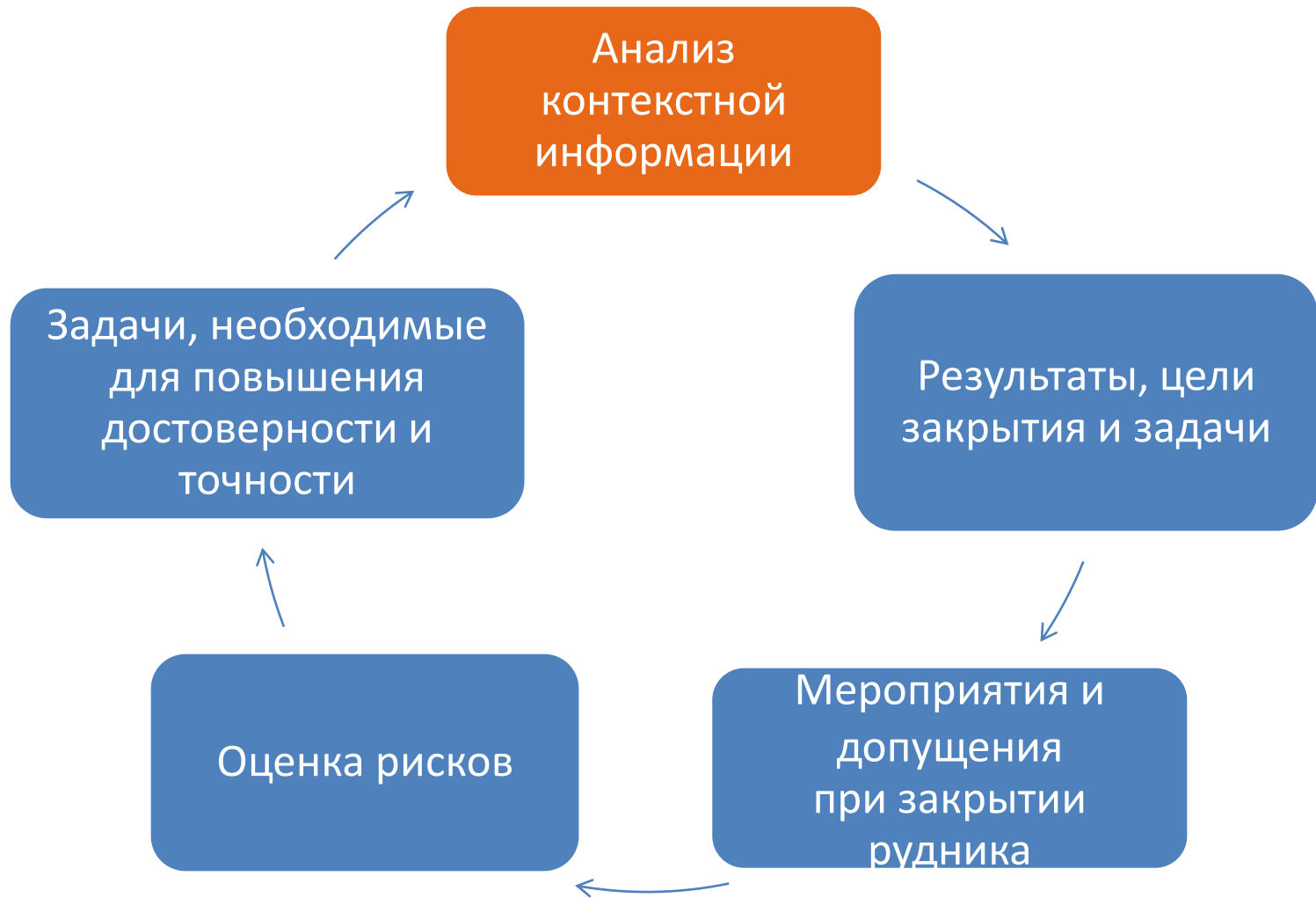


Цикл планирования закрытия рудника



Выполняется на раннем этапе процесса планирования с увеличением объема сведений, необходимых по мере завершения процесса закрытия рудника

Цикл планирования закрытия рудника



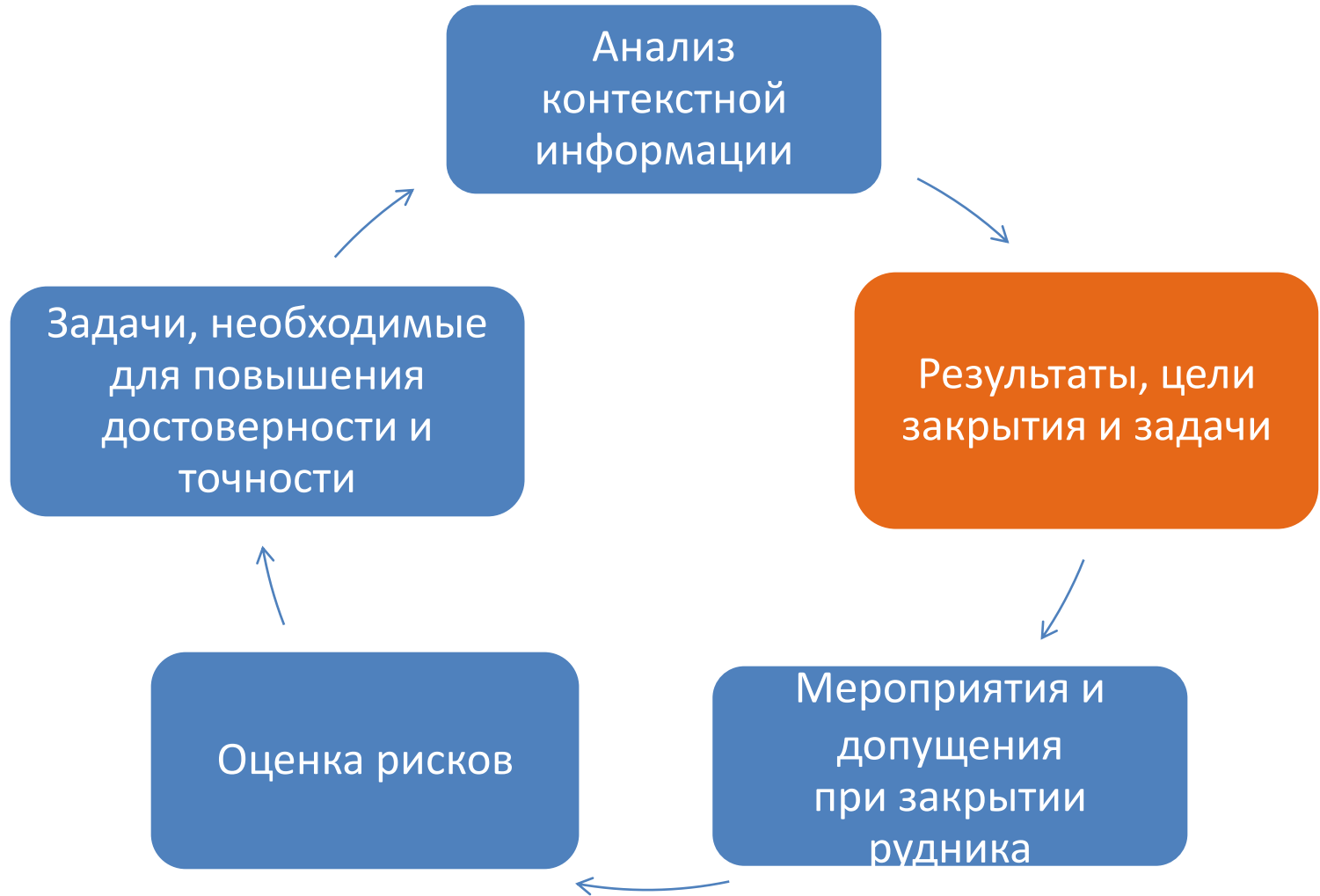
Выполняется на раннем этапе процесса планирования с увеличением объема сведений, необходимых по мере завершения процесса закрытия рудника

Контекстная информация

Обязательства по закрытию	Прочие соображения
<ul style="list-style-type: none"> • Нормативно-правовые требования • Международные стандарты • Корпоративные стандарты • Обязательства перед заинтересованными сторонами 	<ul style="list-style-type: none"> • Экологическая и социальная обстановка • Характеристики горных пород • Проектные требования • Предполагаемое использование земли после закрытия • Варианты передачи объекта
<h2>Ожидания заинтересованных сторон</h2>	

Начальная точка - какая информация доступна для обоснования плана закрытия и расчетов СТОИМОСТИ

Цикл планирования закрытия рудника



Цели и задачи закрытия рудника

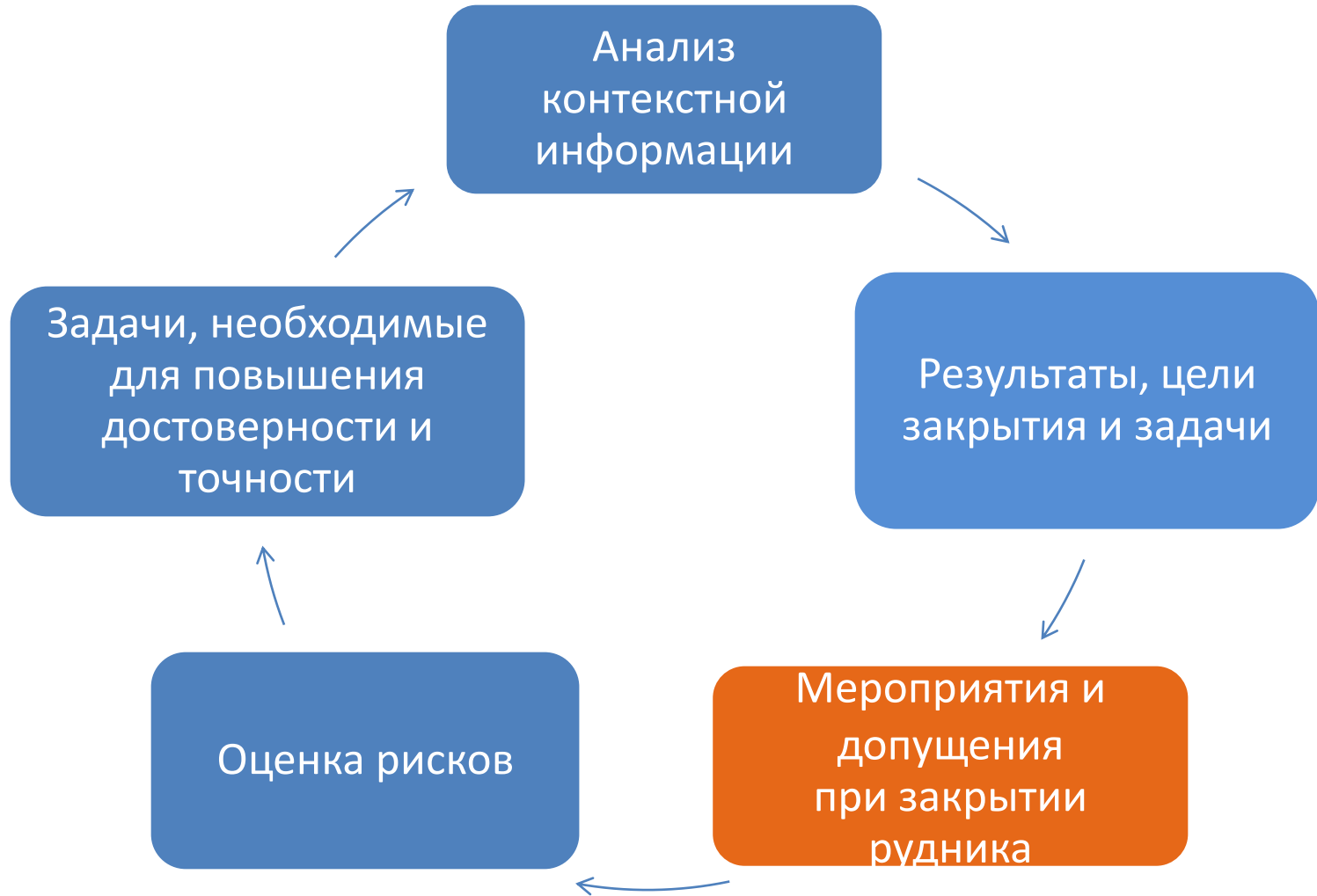


Думайте целостно - не только о безопасности и контроле загрязнения окружающей среды

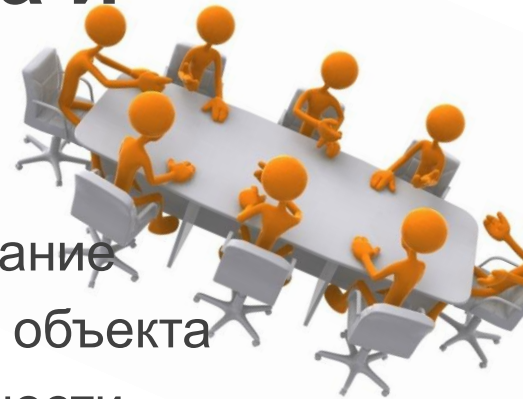
Примеры целей

- Поддержание здоровья и безопасности работников.
- Охрана общественного здоровья и безопасности.
- Поддержание химической и физической стабильности окружающей среды.
- Создание устойчивой экосистемы.
- Сокращение потребности в поддержке процесса рекультивации.
- Сокращение негативного влияния на освободившуюся рабочую силу и местную экономику.
- Поддержание отношений с местным сообществом
- Сокращение обязательств по закрытию посредством текущих мероприятий по закрытию в процессе эксплуатации рудника

Цикл планирования закрытия рудника

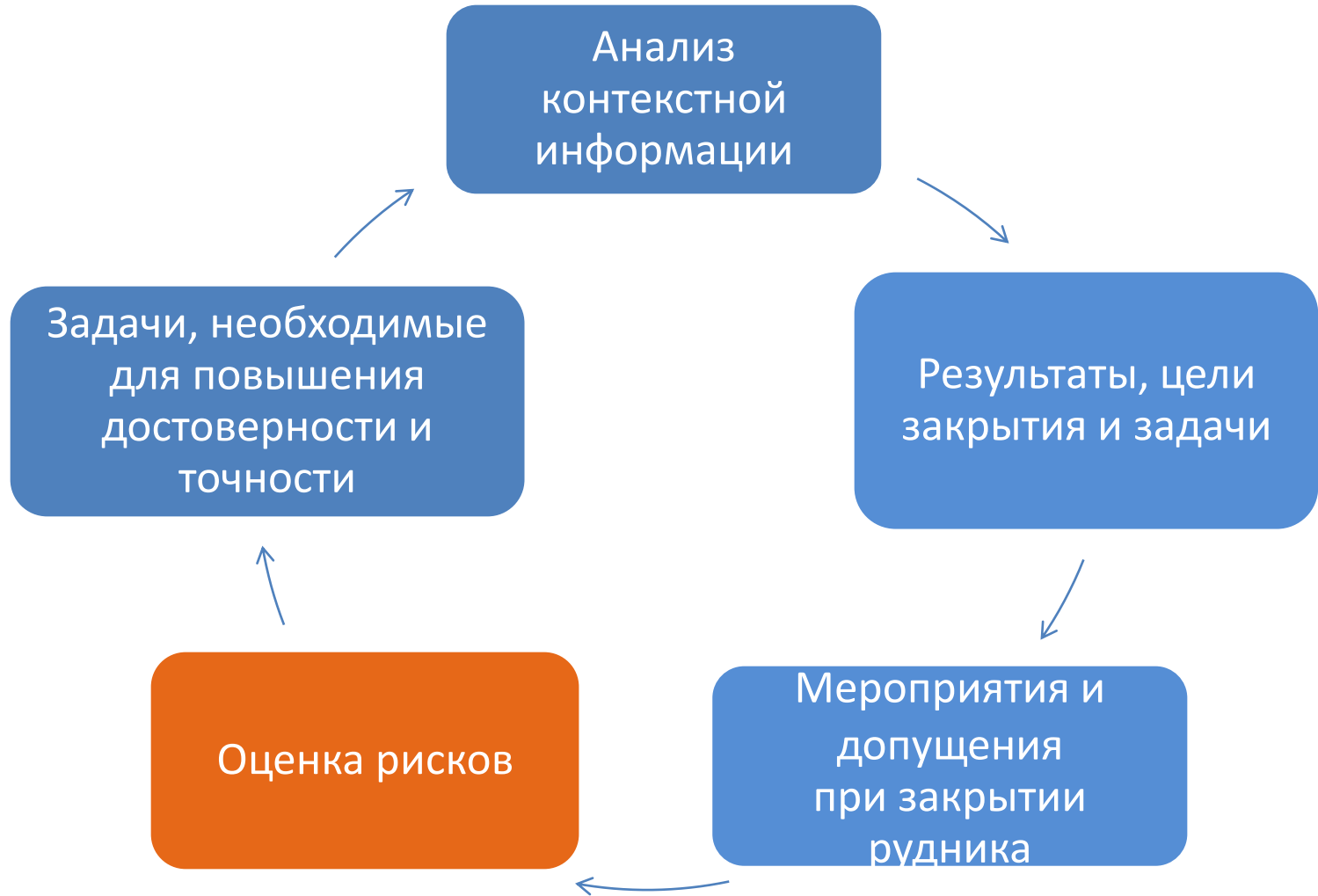


Варианты закрытия рудника и мероприятия



- **Определить альтернативы**
 - Реалистичные варианты землепользования и конечное использование для каждого объекта
 - Нестандартное мышление при возможности
 - Будущие перспективы в сравнении с исходными допущениями
- **Разработать мероприятия по предпочтительной альтернативе**
- **Согласовать использованные допущения**
- **Установить критерии оценки для определения успеха**
- **Определить процедуры мониторинга после закрытия, необходимые для обеспечения успеха на основе установленных критериев**

Цикл планирования закрытия рудника



Оценка рисков

В начале процесса планирования закрытия:



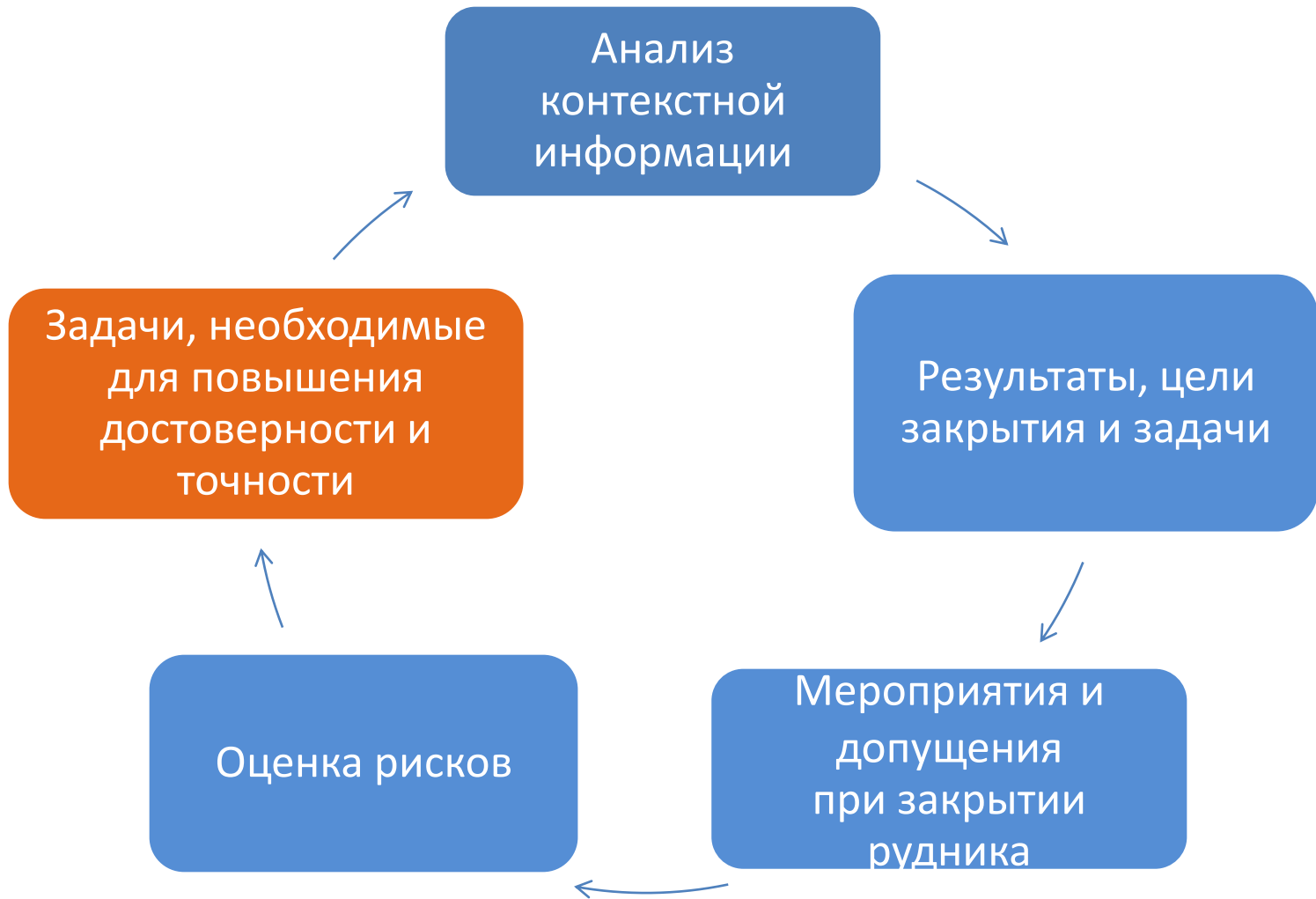
Оценка вероятных рисков, связанных с закрытием (ОТ и ТБ, экологические, социальные, репутационные, правовые, финансовые)

В конце процесса планирования закрытия:

Оценка рисков, оставшихся после реализации плана мероприятий (т.е. при невыполнении плана или не достижении целей).

Выделяют области, требующие оценки рисков для повышения надежности планов закрытия рудника

Цикл планирования закрытия рудника



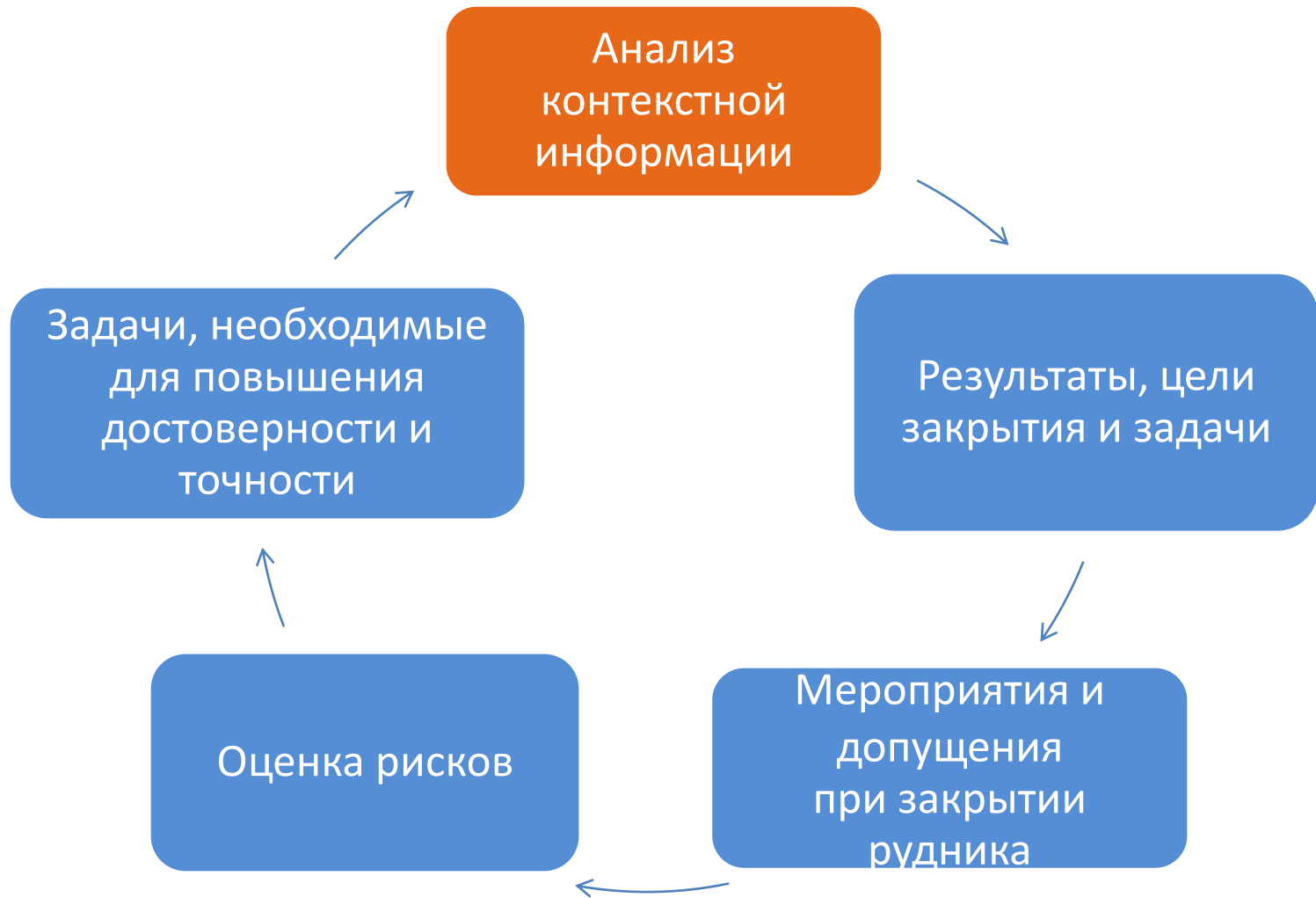
Повышение степени достоверности мероприятий по закрытию рудников

Определение дополнительных задач, необходимых для лучшего понимания контекста или доработки задач и мероприятий по закрытию объекта недропользования, например:

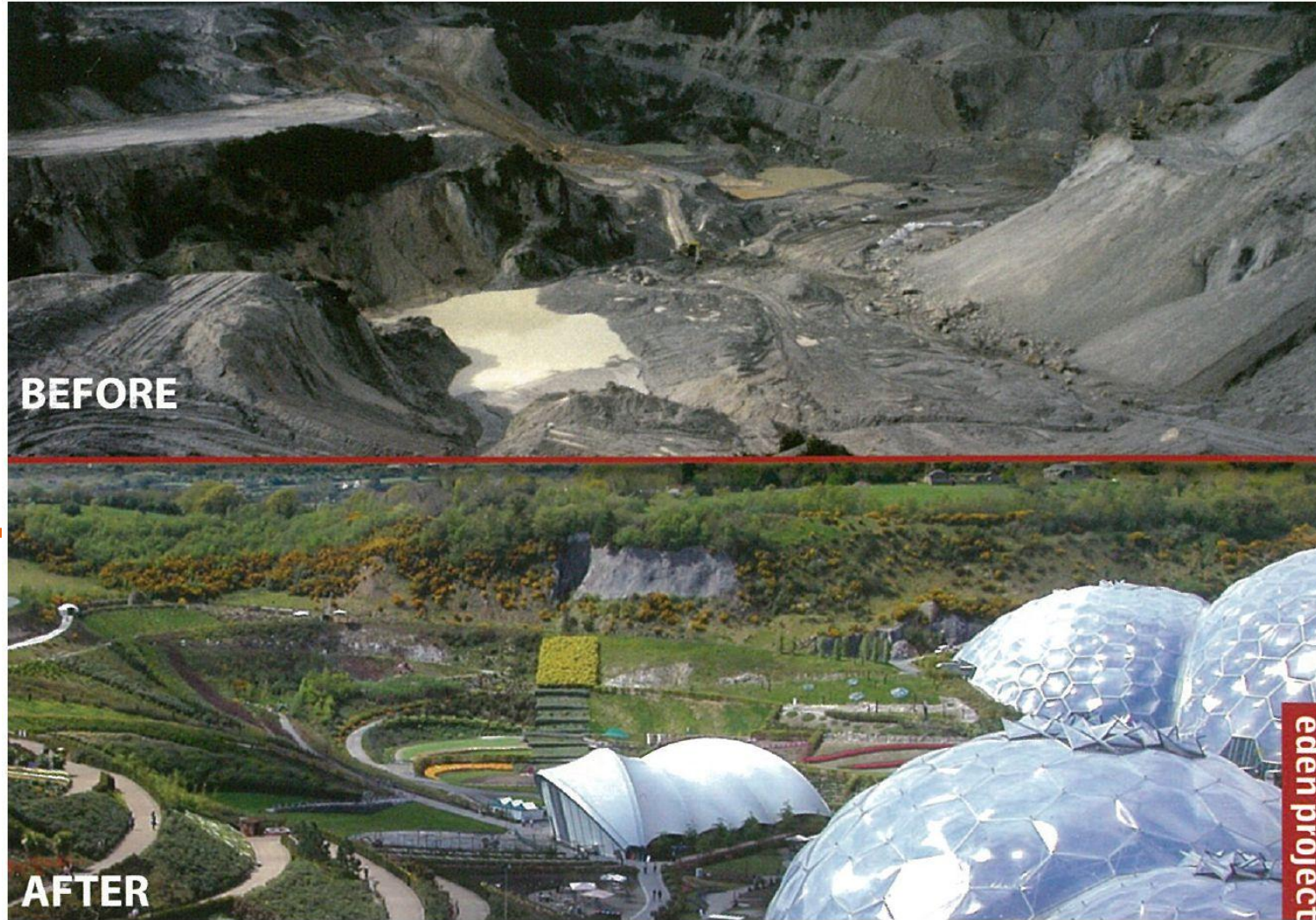
- Характеристики материалов
- Мониторинг состояния окружающей среды и социальной сферы
- Взаимодействие с заинтересованными сторонами
- Техническое проектирование



Цикл планирования закрытия рудника



Виды оценки затрат



Виды оценки затрат

Без уточнения и понимания контекста может привести к ошибкам или неверным подсчетам

Общая терминология

- Стоимость закрытия рудника (MCC) – обобщающий термин!
- Оценка расходов на финансовые гарантии
- Стоимость закрытия на срок отработки рудника (LOM)
- Учет обязательств по выбывающим активам (ARO)

Стоимость финансовых гарантий

- Предполагаемые затраты ответственного регулирующего органа для выполнения согласованных мероприятий по закрытию рудника
- Обычно используется для определения суммы финансового обеспечения, необходимого в соответствии с действующими нормами
 - Обычно включает затраты третьих сторон
 - Может потребоваться включить определенных непрямые затраты
 - Текущие или максимально приближенные затраты к текущим



Стоимость срока отработки рудника (LOM)

- Предполагаемые затраты компании-оператора рудника для выполнения согласованных мероприятий по закрытию
- Обычно используется для планирования, бюджетирования и отслеживания затрат, например во время:
 - Пред-ТЭО/ТЭО
 - Технической экспертизы
 - Распределения начислений
- Включает все запланированные подготовительные работы
- Рассчитывается на основе денежных потоков

Соответствующие финансовые стандарты, применимые к ARO

- Стандарты финансового учета (FAS)
- Международные стандарты бухгалтерского учета (IAS)

Учет обязательств по выбывающим активам (ARO)

- Справедливая стоимость расходов на закрытие, связанных с добычей и переработкой, для подготовки финансовой отчетности
- Денежная сумма, которую компания готова выплатить третьей стороне за принятие ответственности (включая прибыль)
- Включает юридические и конструктивные обязательства
- Включает только стоимость закрытия предприятия, по состоянию на отчетный год
- Рассчитывается на основе денежных потоков

Обязательства

Legal obligation is: “ an obligation that a party is required to settle as a result of an existing or enacted law, statute, ordinance, or written or oral contract, or by legal construction of a contract under the doctrine of promissory estoppel.” Source: FASB Statement 143

Конструктивное обязательство – это обязательство, являющееся результатом действий предприятия, если:

- a) предприятие указало другим сторонам, что оно возьмет на себя определенные обязательства согласно порядку, установленному практикой, опубликованной политикой или достаточно конкретным текущим заявлением; а также
 - b) Как следствие, предприятие создало у других сторон обоснованное ожидание, что оно выполнит эти обязательства.
- Источник: Протокол заседания IASB (Совет по международным стандартам финансовой отчетности), май 2004 г.

Виды затрат на закрытие

	Финансовое обеспечение	Срок обработки рудника	Учет обязательств по выбывающим активам
Применение	Финансовое обеспечение	Планирование (Пред-ТЭО, ТЭО), бюджетирование, и др.	Финансовая отчетность для акционеров
База ставки	Третьи стороны	Компания-оператор и третьи стороны	Третьи стороны
Отражает состояние	Максимальное (краткосрочное)	Все запланированные работы	Текущий финансовый год
Правила заключения контракта с правительством	Возможно	Нет	Нет
Базовая стоимость	Текущие денежные средства	Поток денежных средства	Поток денежных средства
Ликвидационная стоимость	Нет (изменяется)	Да*	Нет

* При наличии достаточных данных для обоснования целесообразности выбытия актива

Выводы

- Планирование закрытия рудника очень выгодно для бизнеса и является инструментом управления рисками!
- Это циклический процесс, в идеале начиная с раннего этапа срока отработки рудника
- Планы и затраты на закрытие составляются с учетом целевой аудитории (правительственные гарантии, корпоративное планирование или финансовая отчетность)

Дополнительные сведения:



Международная
Финансовая Корпорация
Группа Всемирного Банка

ICMM

Международный Совет по
Горной Промышленности и
Металлургии

Дополнительные материалы

Explanation of closure cost terms:

<http://www.na.srk.com/en/newsletter/closure-cost-confusion>

Explanation of differences in 'environmental damage' and associated liability between OECD countries and Eastern Europe, Caucasus and Central Asia:

<http://www.oecd.org/env/outreach/50244626.pdf>

Good explanation of 'mining for closure' and good case studies:

http://www.unep.org/pdf/MiningBalkans_screen.pdf

UNEP guidance:

http://www.commddev.org/userfiles/files/1236_file_mining_for_closure_src.pdf

ICMM Planning for Integrated Mine Closure Toolkit:

<http://www.icmm.com/page/9566/icmm-publishes-closure-toolkit>

Australian guidelines:

<http://www.ret.gov.au/resources/Documents/LPSDP/LPSDP-MineClosureCompletionHandbook.pdf>

<http://www.ret.gov.au/resources/Documents/LPSDP/LPSDP-MineRehabilitationHandbook.pdf>

СПАСИБО ЗА ВНИМАНИЕ

